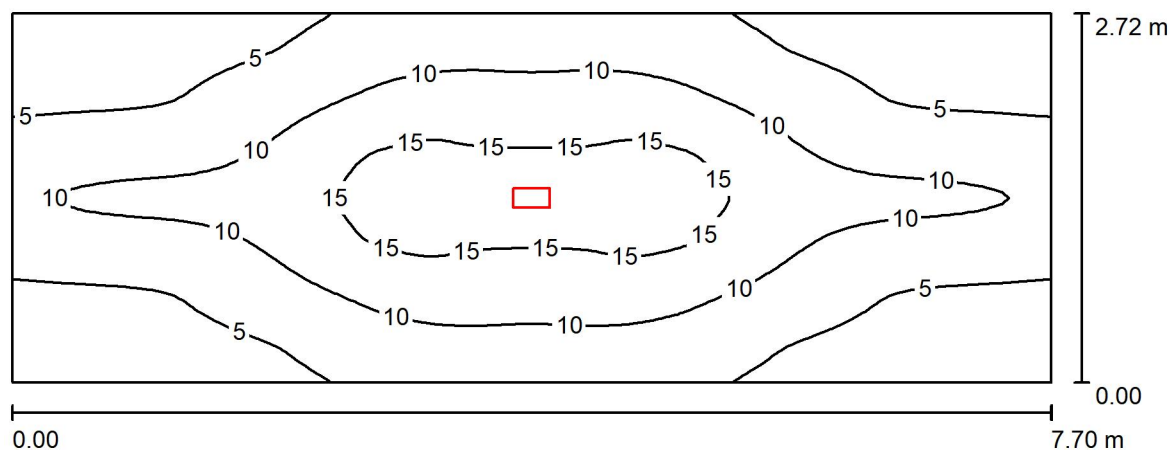


ELMAPRO JOANNA ADAM

43-200 PSZCZYNA  
UL. DOBRAWY 46D/35Edytor mgr inż. Marek Adam  
Telefon 601868977  
faks  
e-Mail marekadam@wp.pl

## Korytarz dobudowa / Podsumowanie

Wysokość pomieszczenia: 3.200 m, Wysokość montażu: 3.200 m,  
Współczynnik konserwacji: 0.80

Wartości Lux, Skala 1:56

Powierzchnia	$\rho$ [%]	$E_m$ [lx]	$E_{min}$ [lx]	$E_{max}$ [lx]	$E_{min} / E_m$
Płaszczyzna pracy	/	8.58	1.55	17	0.181
Podłoga	0	6.02	1.96	9.18	0.325
Sufit	0	0.00	0.00	0.00	0.000
Ściany (4)	0	3.54	0.02	32	/

## Płaszczyzna pracy:

Wysokość: 0.850 m  
Siatka: 128 x 64 Punkty  
Margines: 0.000 m

## Wykaz opraw

Nr.	Ilość	Etykieta (Czynnik korekcyjny)	$\Phi$ (Oprawa) [lm]	$\Phi$ (Lampy) [lm]	P [W]
1	1	TM TECHNOLOGIE 88_M ONTEC S C2 M (1.000)	453	453	6.8
W sumie:			453	453	6.8

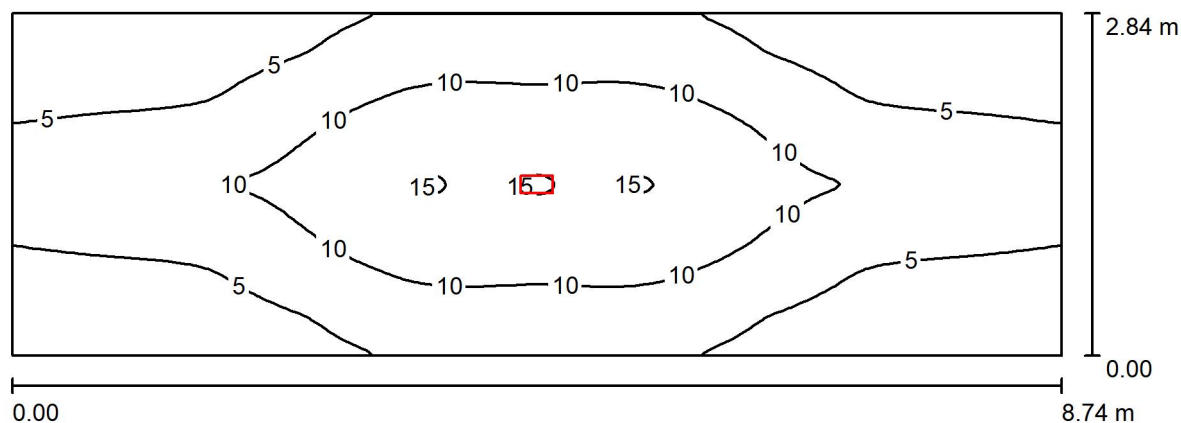
Specyfikacja mocy przyłączeniowej:  $0.32 \text{ W/m}^2 = 3.79 \text{ W/m}^2/100 \text{ lx}$  (Powierzchnia podstawowa:  $20.94 \text{ m}^2$ )



ELMAPRO JOANNA ADAM

43-200 PSZCZYNA  
UL. DOBRAWY 46D/35Edytor mgr inż. Marek Adam  
Telefon 601868977  
faks  
e-Mail marekadam@wp.pl

## 125 korytarz / Podsumowanie

Wysokość pomieszczenia: 3.350 m, Wysokość montażu: 3.350 m,  
Współczynnik konserwacji: 0.80

Wartości Lux, Skala 1:63

Powierzchnia	$\rho$ [%]	$E_m$ [lx]	$E_{min}$ [lx]	$E_{max}$ [lx]	$E_{min} / E_m$
Płaszczyzna pracy	/	7.42	1.24	15	0.167
Podłoga	0	5.32	1.53	8.37	0.287
Sufit	0	0.00	0.00	0.00	0.000
Ściany (4)	0	2.97	0.02	25	/

**Płaszczyzna pracy:**Wysokość: 0.850 m  
Siatka: 128 x 64 Punkty  
Margines: 0.000 m**Wykaz opraw**

Nr.	Ilość	Etykieta (Czynnik korekcyjny)	$\Phi$ (Oprawa) [lm]	$\Phi$ (Lampy) [lm]	P [W]
1	1	TM TECHNOLOGIE 88_M ONTEC S C2 M (1.000)	453	453	6.8
W sumie:			453	453	6.8

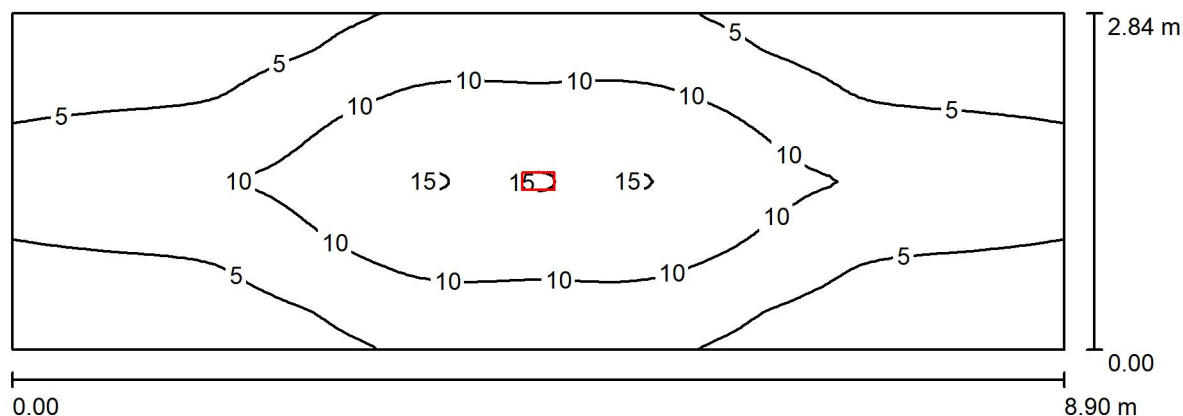
Specyfikacja mocy przyłączeniowej:  $0.27 \text{ W/m}^2 = 3.69 \text{ W/m}^2/100 \text{ lx}$  (Powierzchnia podstawowa:  $24.83 \text{ m}^2$ )



ELMAPRO JOANNA ADAM

43-200 PSZCZYNA  
UL. DOBRAWY 46D/35Edytor mgr inż. Marek Adam  
Telefon 601868977  
faks  
e-Mail marekadam@wp.pl

## 126 korytarz / Podsumowanie

Wysokość pomieszczenia: 3.350 m, Wysokość montażu: 3.350 m,  
Współczynnik konserwacji: 0.80

Wartości Lux, Skala 1:64

Powierzchnia	$\rho$ [%]	$E_m$ [lx]	$E_{min}$ [lx]	$E_{max}$ [lx]	$E_{min} / E_m$
Płaszczyzna pracy	/	7.36	1.20	15	0.163
Podłoga	0	5.28	1.47	8.37	0.279
Sufit	0	0.00	0.00	0.00	0.000
Ściany (4)	0	2.91	0.01	24	/

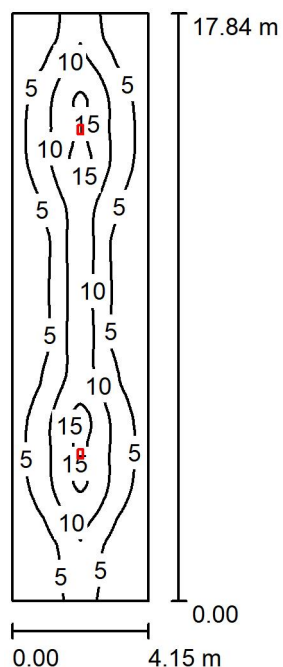
**Płaszczyzna pracy:**Wysokość: 0.850 m  
Siatka: 128 x 64 Punkty  
Margines: 0.000 m**Wykaz opraw**

Nr.	Ilość	Etykieta (Czynnik korekcyjny)	$\Phi$ (Oprawa) [lm]	$\Phi$ (Lampy) [lm]	P [W]
1	1	TM TECHNOLOGIE 88_M ONTEC S C2 M (1.000)	453	453	6.8
W sumie:			453	453	6.8

Specyfikacja mocy przyłączeniowej:  $0.27 \text{ W/m}^2 = 3.66 \text{ W/m}^2/100 \text{ lx}$  (Powierzchnia podstawowa:  $25.29 \text{ m}^2$ )



ELMAPRO JOANNA ADAM

43-200 PSZCZYNA  
UL. DOBRAWY 46D/35Edytor mgr inż. Marek Adam  
Telefon 601868977  
faks  
e-Mail marekadam@wp.pl**122 korytarz / Podsumowanie**Wysokość pomieszczenia: 3.350 m, Wysokość montażu: 3.350 m,  
Współczynnik konserwacji: 0.80

Wartości Lux, Skala 1:230

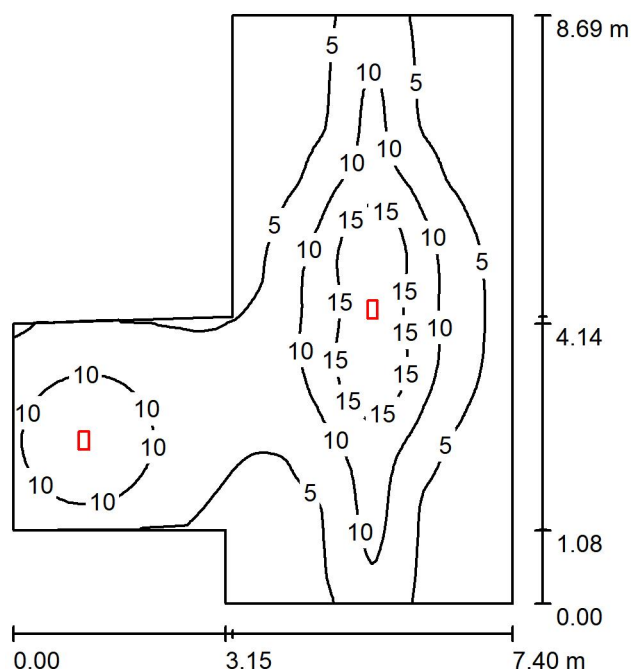
Powierzchnia	$\rho$ [%]	$E_m$ [lx]	$E_{min}$ [lx]	$E_{max}$ [lx]	$E_{min} / E_m$
Płaszczyzna pracy	/	6.75	0.82	16	0.122
Podłoga	0	5.61	1.10	11	0.197
Sufit	0	0.00	0.00	0.00	0.042
Ściany (4)	0	2.11	0.01	38	/

**Płaszczyzna pracy:**Wysokość: 0.850 m  
Siatka: 64 x 128 Punkty  
Margines: 0.000 m**Wykaz opraw**

Nr.	Ilość	Etykieta (Czynnik korekcyjny)	$\Phi$ (Oprawa) [lm]	$\Phi$ (Lampy) [lm]	P [W]
1	2	TM TECHNOLOGIE 88_M ONTEC S C2 M (1.000)	453	453	6.8
W sumie:			906	906	13.6

Specyfikacja mocy przyłączeniowej:  $0.18 \text{ W/m}^2 = 2.72 \text{ W/m}^2/100 \text{ lx}$  (Powierzchnia podstawowa:  $74.01 \text{ m}^2$ )

ELMAPRO JOANNA ADAM

43-200 PSZCZYNA  
UL. DOBRAWY 46D/35Edytor mgr inż. Marek Adam  
Telefon 601868977  
faks  
e-Mail marekadam@wp.pl**105 komunikacja / Podsumowanie**

Wysokość pomieszczenia: 3.150 m, Wysokość montażu: 3.150 m,  
Współczynnik konserwacji: 0.80

Wartości Lux, Skala 1:112

Powierzchnia	$\rho$ [%]	$E_m$ [lx]	$E_{min}$ [lx]	$E_{max}$ [lx]	$E_{min} / E_m$
Płaszczyzna pracy	/	7.12	0.69	18	0.097
Podłoga	0	5.43	0.90	10	0.165
Sufit	0	0.00	0.00	0.00	0.023
Ściany (8)	0	3.01	0.01	26	/

**Płaszczyzna pracy:**

Wysokość: 0.850 m  
Siatka: 128 x 128 Punkty  
Margines: 0.000 m

**Wykaz opraw**

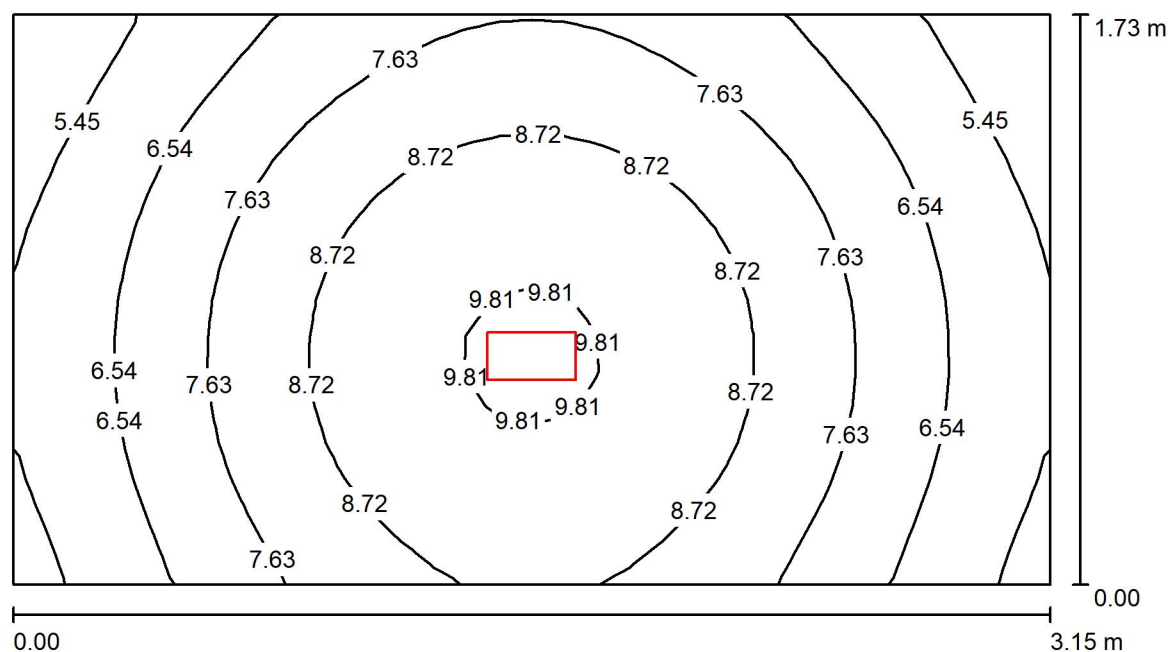
Nr.	Ilość	Etykieta (Czynnik korekcyjny)	$\Phi$ (Oprawa) [lm]	$\Phi$ (Lampy) [lm]	P [W]
1	1	TM TECHNOLOGIE 88_M ONTEC S C2 M (1.000)	453	453	6.8
2	1	TM TECHNOLOGIE 92_M ONTEC S M2 M (1.000)	241	241	6.6
W sumie:			694	694	13.4

Specyfikacja mocy przyłączeniowej:  $0.29 \text{ W/m}^2 = 4.07 \text{ W/m}^2 / 100 \text{ lx}$  (Powierzchnia podstawowa:  $46.23 \text{ m}^2$ )

ELMAPRO JOANNA ADAM

43-200 PSZCZYNA  
UL. DOBRAWY 46D/35Edytor mgr inż. Marek Adam  
Telefon 601868977  
faks  
e-Mail marekadam@wp.pl

## korytarz przy sali 106 / Podsumowanie

Wysokość pomieszczenia: 3.500 m, Wysokość montażu: 3.500 m,  
Współczynnik konserwacji: 0.80

Wartości Lux, Skala 1:23

Powierzchnia	$\rho$ [%]	$E_m$ [lx]	$E_{min}$ [lx]	$E_{max}$ [lx]	$E_{min} / E_m$
Płaszczyzna pracy	/	7.61	4.53	9.98	0.596
Podłoga	0	4.81	3.50	5.69	0.727
Sufit	0	0.00	0.00	0.00	0.000
Ściany (4)	0	4.88	0.04	42	/

**Płaszczyzna pracy:**Wysokość: 0.850 m  
Siatka: 32 x 16 Punkty  
Margines: 0.000 m**Wykaz opraw**

Nr.	Ilość	Etykieta (Czynnik korekcyjny)	$\Phi$ (Oprawa) [lm]	$\Phi$ (Lampy) [lm]	P [W]
1	1	TM TECHNOLOGIE 92_M ONTEC S M2 M (1.000)	241	241	6.6
W sumie:			241	241	6.6

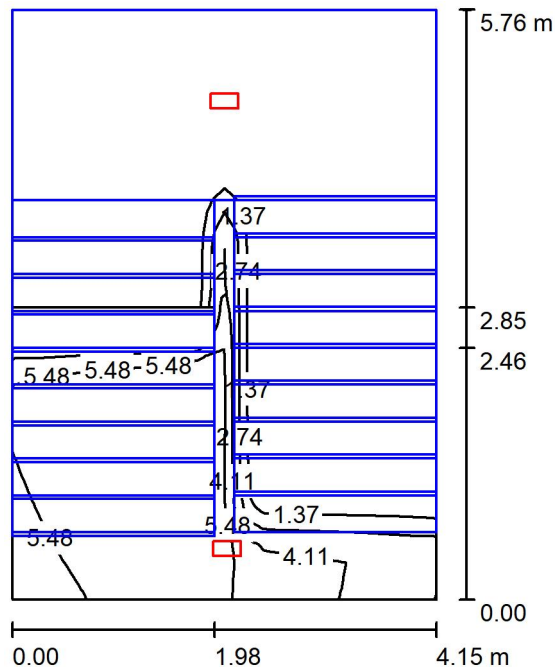
Specyfikacja mocy przyłączeniowej:  $1.21 \text{ W/m}^2 = 15.92 \text{ W/m}^2 / 100 \text{ lx}$  (Powierzchnia podstawowa:  $5.45 \text{ m}^2$ )

ELMAPRO JOANNA ADAM

43-200 PSZCZYNA  
UL. DOBRAWY 46D/35

Edytor mgr inż. Marek Adam  
Telefon 601868977  
faks  
e-Mail marekadam@wp.pl

## Klatka schodowa / Podsumowanie



Wysokość pomieszczenia: 7.000 m, Wysokość montażu: 7.000 m,  
Współczynnik konserwacji: 0.80

Wartości Lux, Skala 1:74

Powierzchnia	$\rho$ [%]	$E_m$ [lx]	$E_{min}$ [lx]	$E_{max}$ [lx]	$E_{min} / E_m$
Płaszczyzna pracy	/	1.78	0.00	6.88	0.001
Podłoga	0	0.66	0.00	5.61	0.004
Sufit	0	0.47	0.36	0.56	0.763
Ściany (4)	0	5.80	0.01	188	/

**Płaszczyzna pracy:**

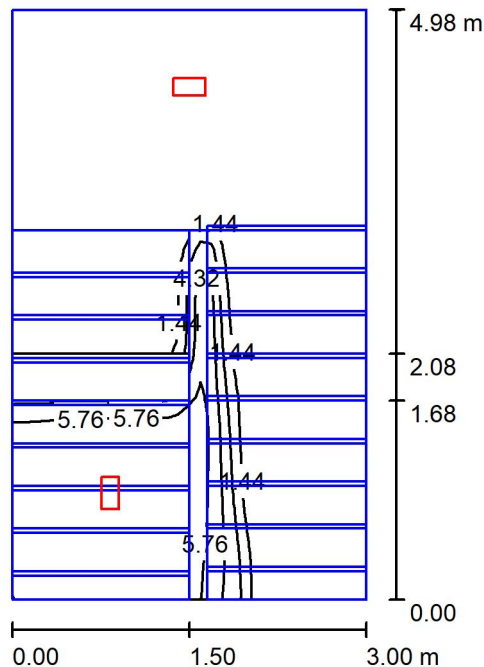
Wysokość: 0.850 m  
Siatka: 32 x 32 Punkty  
Margines: 0.000 m

## Wykaz oprav

Nr.	Ilość	Etykieta (Czynnik korekcyjny)	Φ (Oprawa) [lm]	Φ (Lampy) [lm]	P [W]
1	2	TM TECHNOLOGIE 93_M ONTEC S M5 M (1.000)	576	576	6.8
W sumie:			1152	1152	13.6

Specyfikacja mocy przyłączeniowej:  $0.57 \text{ W/m}^2 = 31.93 \text{ W/m}^2/100 \text{ lx}$  (Powierzchnia podstawowa:  $23.89 \text{ m}^2$ )

## Klatka schodowa 2 / Podsumowanie



Wysokość pomieszczenia: 7.000 m, Wysokość montażu: 7.000 m,  
Współczynnik konserwacji: 0.80

Wartości Lux, Skala 1:64

Powierzchnia	$\rho$ [%]	$E_m$ [lx]	$E_{min}$ [lx]	$E_{max}$ [lx]	$E_{min} / E_m$
Płaszczyzna pracy	/	1.57	0.00	7.22	0.001
Podłoga	0	0.39	0.00	5.81	0.012
Sufit	0	0.42	0.37	0.46	0.885
Ściany (4)	0	7.50	0.01	112	/

**Płaszczyzna pracy:**

Wysokość: 0.850 m  
Siatka: 32 x 32 Punkty  
Margines: 0.000 m

## Wykaz oprav

Nr.	Ilość	Etykieta (Czynnik korekcyjny)	Φ (Oprawa) [lm]	Φ (Lampy) [lm]	P [W]
1	2	TM TECHNOLOGIE 93_M ONTEC S M5 M (1.000)	576	576	6.8
			W sumie: 1152	W sumie: 1152	13.6

Specyfikacja mocy przyłączeniowej:  $0.91 \text{ W/m}^2 = 58.12 \text{ W/m}^2/100 \text{ lx}$  (Powierzchnia podstawowa:  $14.92 \text{ m}^2$ )